

CATÁLOGO DO ITEM IMPORTADO

Pleito de Inclusão de Ex-Tarifário

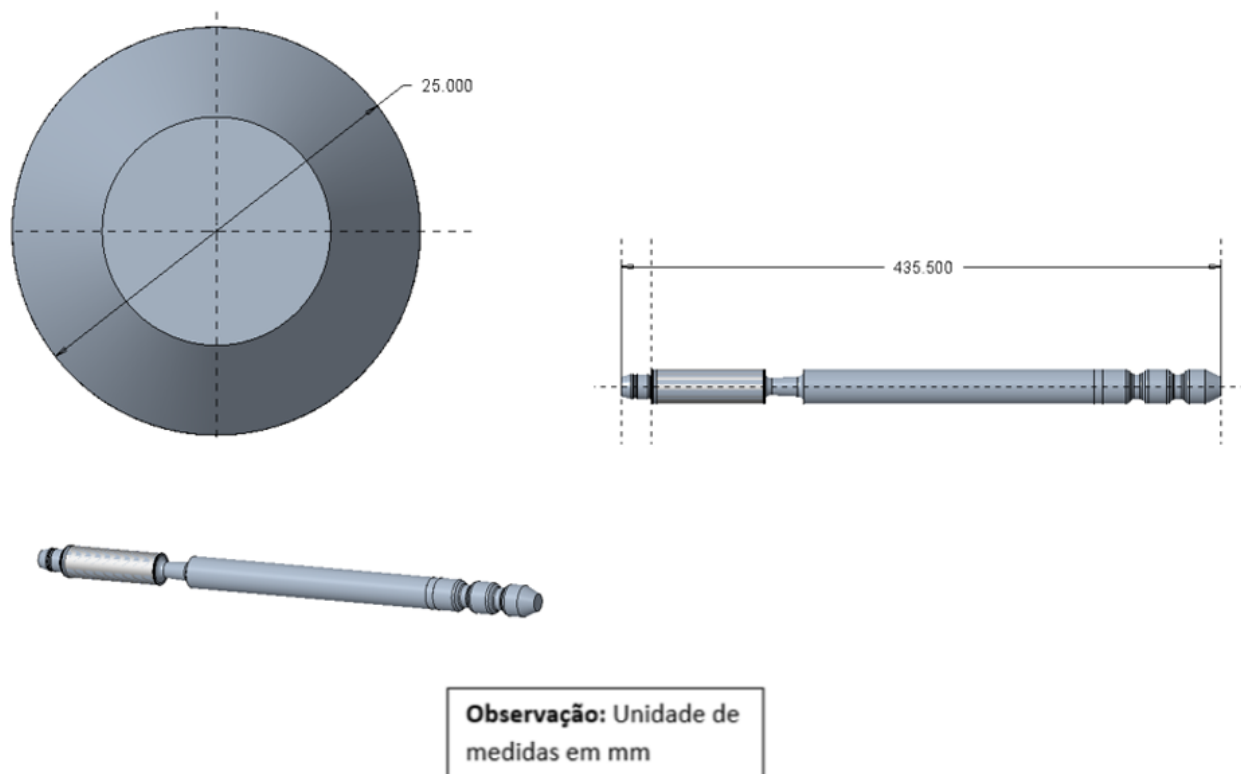
Número de Controle SDIC	NCM	Sugestão de descrição do ex-Tarifário
D262-20I	8708.40.90	Haste; contendo aço carbono; com diâmetros com características superficiais Rmr (1.0) maior ou igual a 75%, rugosidades de Rz2, Rz0,5, Rmax2,5, dureza superficial maior ou igual a 670 HV 10 e dureza de núcleo maior ou igual a 800 Mpa; com comprimento 403,5 mm (+0,3 mm), diâmetro externo 25,02 mm (-0,035 mm) com extensão de 311 mm (+1 mm) da face e diâmetro externo 25 mm (-0,021 mm) na outra extremidade, canal diâmetro externo 24,8 mm (+0,01 mm) e largura 6,5 mm (+0,5 mm), dois canais cônicos de 45 graus (+1 grau) distanciados da face em 348,45 mm (+- 0,2 mm) e 17,2 mm (+0,1 mm) entre si, com 12,5 mm (+0,2 mm) na medição sob esferas de 10 mm, furo cônico de diâmetro interno 18 mm (+0,05/-0,1 mm) e 3 graus 12 min (+24 min); para fabricação de transmissões automatizadas com capacidade de torque de entrada até 3400 Nm; com função de movimentar conjunto de sincronização no sentido radial para engate das marchas equivalentes para transferência de torque; com aplicação em caminhões.

1. Especificações técnicas detalhadas da autopeça

(características quantitativas e qualitativas, por exemplo: dimensões, materiais de fabricação, especificações de trabalho/funcionamento [torque, potência, resistência, tensão, corrente, dureza, vazão, condutibilidade, temperatura etc.], características de hardware, software, características físicas, dentre outras inerentes a cada produto):

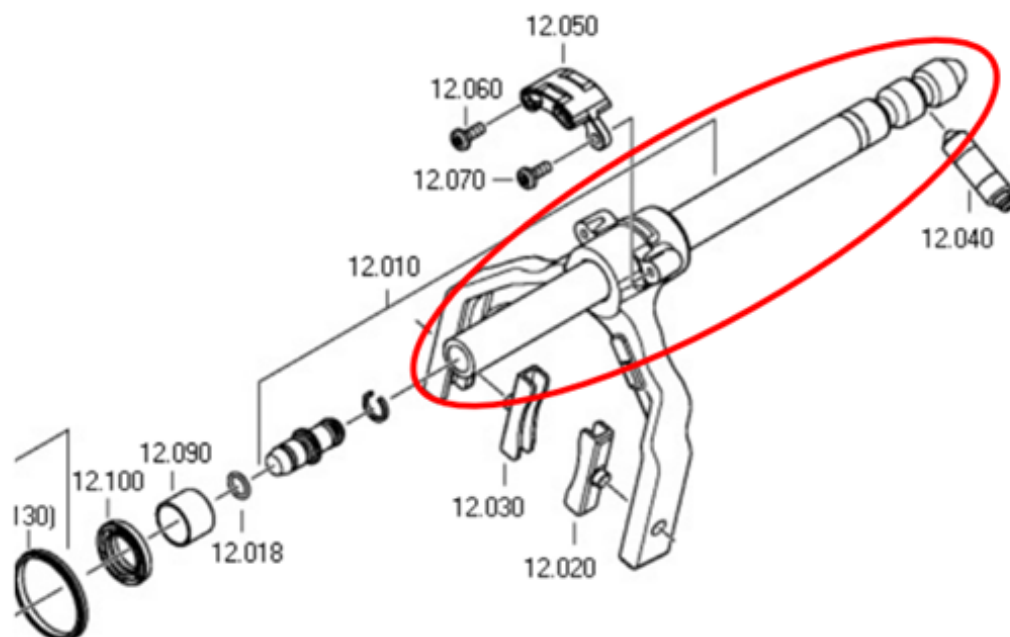
Comprimento 403,5 mm (+0,3 mm), diâmetro externo 25,02 mm (-0,035 mm) com extensão de 311 mm (+1 mm) da face e diâmetro externo 25 mm (-0,021 mm) na outra extremidade, canal diâmetro externo 24,8 mm (+0,01 mm) e largura 6,5 mm (+0,5 mm), dois canais cônicos de 45 graus (+1 grau) distanciados da face em 348,45 mm (+- 0,2 mm) e 17,2 mm (+0,1 mm) entre si, com 12,5 mm (+0,2 mm) na medição sob esferas de 10 mm, furo cônico de diâmetro interno 18 mm (+0,05/-0,1 mm) e 3 graus 12 min (+24 min)

2. Imagens da autopeça importada e/ou desenho esquemático *(obrigatório conter as principais dimensões em milímetros):*



3. Aplicação do item importado *(em qual produto fabricado pela empresa pleiteante o item importado será incorporado).*

Aplicado em: transmissões automatizadas com capacidade de torque de entrada até 3400 Nm



4. Função do item importado no produto fabricado pela empresa pleiteante do ex-tarifário:

Movimentar conjunto de sincronização no sentido radial para engate das marchas equivalentes para transferência de torque

Veículos(s): caminhões